

# ASMED

# 組込み用カメラ付ボードコンピュータ ASMED-M

## VGA Camera module

高性能C-MOSカメラモジュール

撮像素子 1/4インチ

画素サイズ 5.55um x 5.55um

信号画素数 640 x 480

フレーム周期MAX 30fps

## ARM 9 搭載

CPU : ARM926EJ-S

高性能・低消費電力・低開発コストを  
実現します

## SDメモリ出力



Micro SD  
最大32GB

## 超小型・超軽量

40mm×31mm×6mm

5g (カメラモジュール込)

12.4g (バッテリー、SDカード 全て込)

原寸大

## バッテリータイプ

リチウムイオン電池  
充電回路付き



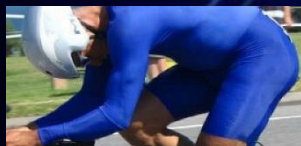
★国内メーカー製バッテリー付属

## コードレス

バッテリー充電タイプ・SDメモリ出力のため、  
完全にコードレスでお使いいただけます

## application

超小型・超軽量・バッテリータイプ・メモリ出力の為、お持ち運びする製品（スポーツ・趣味製品や玩具など）へのカメラ組込みに適しています



株式会社 **アセヒ** 電子研究所

<https://www.aelnet.co.jp/>



# ASMED

# 組み込みカメラ付ボードコンピュータ ASMED-M

## Business

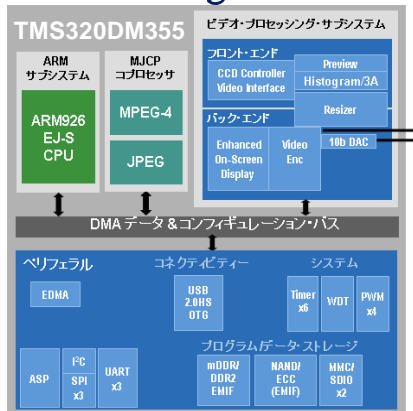
### ASMED利用のご提案

- 1 量産** 量産を見据えた設計。量産受託承ります。
- 2 試作品** USB電源さえあれば即動かします。試作品に利用される場合、1個～サンプル売りも承ります。
- 3 受託開発** ASMED開発チームがおお客様の製品・ニーズに沿ったアプリケーション開発を承ります。回路設計・構造設計もご相談ください。

## spec

CPU	
CPU名	TMS320DM355
CPUコア	ARM926EJ-S
動作速度	270MHz
コーデック	JPEG,MPEG4-SP
メモリー	
内部	ARM : 16KB I-Cashe 8KB D-Cashe
外部	Flash : 1GB SD-RAM : 128MB
ペリフェラル	
USB	USB2.0 HS OTG
SDカード	Micro SD : 最大32GB
SIO	コンソール用(電圧変換必要)
GPIO	なし
Camera	
CMOSカメラ	PPV404 (VGA)
電源	
USBマイク0B	+5V入力
リチウムイオン電池	充電回路付き
O/S	
LINUX	Kernel 2.6.xx
音声	
マイク入力	コンデンサマイク取付可能
環境仕様	
基板	RoHS
温度	常温で熱設計不要
動作環境	0~70℃
重量	5g
基板外形	40 x 31 6mm

## Block diagram



## Products



- ①カメラモジュール
- ②カメラボード
- ③リチウムイオン電池
- ④ユーザーズガイド、付属バッテリー資料

※Micro SD Cardは付属されておりません。

## Price

台数	一括ご購入単価(税抜)
1台	¥39,500.- / 台
5台	¥38,500.- / 台
10台	¥37,700.- / 台
Lot	お問い合わせ

## お問い合わせ



### 株式会社 アサヒ電子研究所

【本社】 〒541-0048  
 大阪府大阪市中央区瓦町  
 1-4-16 アサヒビル3F  
 TEL(06)6222-3233  
 担当：玉置

【東京営業所】 〒101-0047  
 東京都千代田区内神田  
 1-7-7 ルネッサ大手町4F  
 TEL(03)6273-7893  
 担当：松浦

✉ [hpmg@aelnet.co.jp](mailto:hpmg@aelnet.co.jp)

<https://www.aelnet.co.jp/>