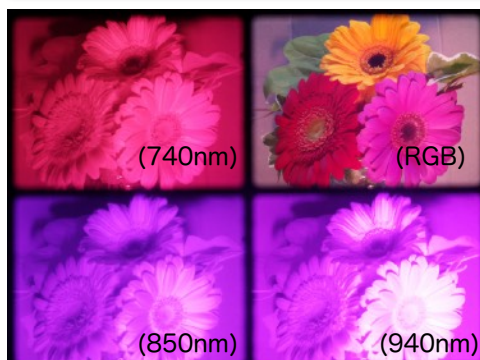


PiTOMBO-HQ パイトンボHQ

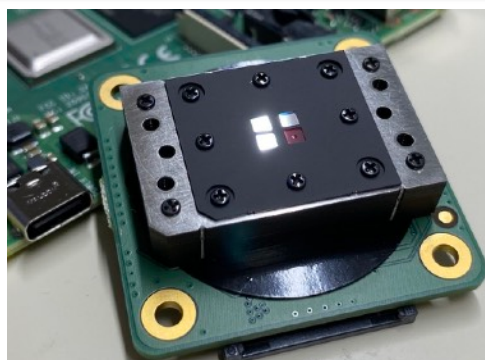
高性能版パイカメラベース・マルチスペクトル(4眼)複眼カメラ

販売中

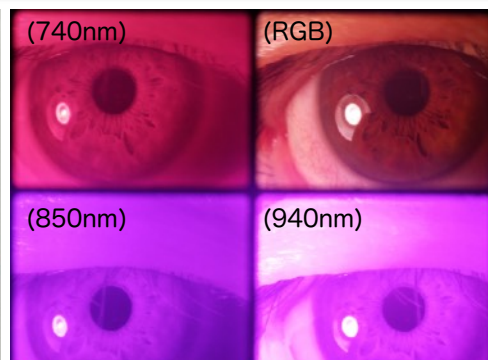
★2021年6月マルチ偏光撮影対応予定



PH4V1N3(20cm)撮影画像



PH4V1N3



PH4V1N3(20mm)撮影画像

PiTOMBO-HQ(パイトンボHQ) = PiCamera(パイ) x TOMBO(トンボ) + HQ(高性能)

PiTOMBO-HQ(パイトンボHQ)は、ラズベリーパイ用カメラPiCAMERA高性能版をベースとした4眼複眼カメラ進化形です。

(注) TOMBOは複眼カメラの愛称、複眼カメラは大阪大学発の多レンズ・1センサ・多目的カメラ技術

「特徴」

- 1つのカメラで4種類の異なる撮影条件の画像を 1枚の画像として撮影できます。
- 5タイプ：RGB4眼～近赤外とRGB組み合わせ～近赤外4眼、様々な応用展開が可能です。
- マルチスペクトル撮影、個眼間視差活用、個眼間時間差活用、マルチ偏光撮影など使い方は様々。
- 使い易いラズパイ環境をそのまま活用でき、システム展開が容易です。
- 個眼画素数が300万画素に増加(従来比1.5倍)、画質向上(従来比感覚2倍)、自由度増大(フィルタ・距離)

「主な仕様(仮)」

型番(5タイプ)：PH4NIR4(近赤外4眼)、PH4V1N3・PH4V2N2・PH4V3N1(組合せ)、PH4VIS4(RGB4眼)

ベースカメラ：PiCAMERA HQ(カラーカメラ)、1200万画素(4056 x 3040)、画素ピッチ1.55μm

個眼仕様

個眼数：4、 個眼サイズ：2028(水平) x 1520(垂直) (注)周辺部無効画素を含む数値

個眼画角：43度(水平) x 32度(垂直)、 個眼間視差：約3.14mm(水平)・約2.36mm(垂直)

個眼レンズ：焦点距離4mm、絞りF8(オプションF5.6)、 解像度：各個眼750TV本以上(JPEG画像)

撮影距離：注文時に撮影距離を指定(無限遠・1m・20cm・20mm) (注)左記以外の距離は応相談

フィルタ選択：RGB用1種類(IRCF)、近赤外線BPF6種類(700・740・810・850・870・940(nm))

サイズ：38 x 38 x 9.4(mm) (突起含まず)

「価格」(税込) 各タイプ共通：550,000円 接続ケーブル(20cm)を含みます。

「その他オプション」

偏光フィルタ等との組合せ(応相談)、標準波長以外のBPF(応相談)

PiTOMBO-HQ応用システム開発(応相談)、特別仕様PiTOMBO開発(応相談)

問合せ先：株式会社アサヒ電子研究所(政木)、電話06-6222-3233、メール masaki@aelnet.co.jp
ホームページ <https://www.aelnet.co.jp>