

事業者様用組織診断報告書(1)

現時点では努力義務ですが、
費用負担の事業者様へどっさり資料をお渡しすることで満足感を得ていただけます！

A4 10枚以上(部署数による)

丸丸株式会社 御中

ストレスチェック健診

組織診断御報告書

2015年12月

2015年 12月1日

〇〇株式会社 大阪営業所 御中

医療法人 アサヒ会
健診事業部
旭 でん子

拝啓

貴社におかれましてはますますご清祥のこととお慶び申し上げます。
平素は格別のご高配を賜り、厚くお礼申し上げます。

さて、先日実施いたしましたストレスチェック健診の結果より「組織診断報告書」を作成いたしました。

貴社の今後のメンタルヘルス対策にお役立ていただければ幸いです。

また、従業員様個人の結果(ストレスプロフィール)はご本人様にお渡ししております。
従業員様個人の結果は厚生労働省令により、ご本人の同意なしに貴社に開示することが出来ません。
何卒ご理解くださいますようお願い申し上げます。

なお、実施者でございます貴社産業医様(または貴社が指名されたそれに準ずる実施者様)には、本書「組織診断報告書」とすべての従業員の皆様の個人結果(ストレスプロフィール)・高ストレス該当者リストをお渡しいたします。
従業員様のメンタルヘルス対策にお役立ていただけたことと存じます。

厚生労働省令に従い、高ストレス該当者には医師の面接指導を勧奨しております。
今後、従業員様から医師面接指導の申し出があった際には御対応よろしくお願ひ申し上げます。

内容や今後の対策等についてご不明点・ご要望などがございましたら、お気軽にご相談いただけます。

末筆ながら皆様のご健康とご多幸を心よりお祈り申し上げます。

敬具

お問い合わせ先

医療法人 アサヒ会 健診事業部
〒541-0048 大阪市中央区瓦町1-4-16 電話:06-6222-9233

 医療法人 アサヒ会 健診事業部

組織診断実施概要

- 1 ストレスチェック健診実施日 2015年12月01日
- 2 調査対象者数 男性 62名 女性 12名
合計 72名
- 3 受検者数 男性 62名 女性 12名
合計 72名
- 4 受検率 100%
- 5 組織数 ○〇組織
第一営業部 男性12名 女性0名
第二営業部 男性10名 女性3名
物販部 男性13名 女性4名
総務部 男性6名 女性4名
- 6 受検者一覧

第一営業部 加藤 健二 寺村 正人 大西 真 小村 徳佳 尾崎 七 李田 文久
加藤 真太 藤野 剛太 西山 基 18歳 市村 伸博 堀田 昭也

第二営業部 藤野 昭光 佐藤 亨 一色 元成 元海 崇 鈴木 真 関野 大祐
田上 雅也 伊藤 京 佐和 和介 加藤 愛 新野 明 和田 健太

物販部 宮野 龍正 芝 高介 真下 雅夫 野坂 美 佐藤 孝 出島 貴
藤田 聖也 櫻井 輝 藤田 剛英 西口 幸二 宮 悠二 若手 拓哉
藤井 拓哉

総務部 生駒 武 大津 智 船橋 舞 赤坂 幸喜 加藤 昌 山岡 卓
土井 明美 小坂 紀子 中川 健 久保 良太

その他 松島 雅人 入江 雅 住 元二 下山 礼 加藤 瑠 吉川 美和
伊藤 登 中田 光郎 藤本 加寿 宇野 崇 岡野 礼二 坂本 健太
神田 慧 川西 洋子 藤元 正和 谷川 大介 河野 尚 佐藤 龍
橋 義夫 田中 光一

7 受検者一覧

- 第一営業部
- 第二営業部
- 物販部
- 総務部
- その他

※10名以上の組織であることが評価条件です。
10名未満のグループ評価は個人差の差が大きくなり、正しい評価できないこと、個人を推定せしめよう可能性がある
ことより、匿名化処理が原則として行われます。
従って、事前に確認していただいていた10名未満のグループは組織として評価をいたしてありません。
ご了承くださいませようお願ひいたします。

本「組織診断」は、平成27~11年度厚生労働省委託研究「作業関連疾患の予防に関する研究」の
健康影響評価グループを参照し、平成18年度厚生労働省科学研究補助金労働安全衛生総合研究
事業「職場環境等の改善等によるメンタルヘルス対策に関する研究」職場環境改善のための
ヒント集(アクションチェックリスト)作成ワーキンググループの研究成果物を参考にしていま
す。

表紙

健診業者様のご挨拶

組織診断実施概要

事業者様が労働基準監督署への報告に必要な情報です！

デザインカラーは健診センター様・病院様のイメージカラーに変更無料です¹

事業者様用組織診断報告書(2)

※イメージです。実際の色合い・グラフはより美しくなります。

事業所全体のストレス状況

男性 42名 女性 12名

事業所全体・部署などの組織単位での仕事のストレス要因を評価し、それが従業員のストレスや健康リスクにどの程度影響を与えているかを判定できます。

健康リスクデータ

「仕事の量的負担」「仕事のコントロール」「仕事の安定性」「仕事の充実」の4つのリスク因子をそれぞれ数値化しました。それぞれ0～100(0～41項目、4～10項目、5～13項目です)。

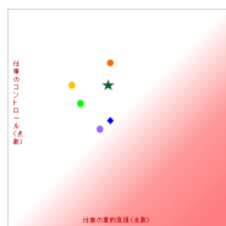
「仕事の量的負担」「仕事のコントロール」「仕事の安定性」「仕事の充実」の4つのリスク因子をそれぞれ数値化しました。それぞれ0～100(0～41項目、4～10項目、5～13項目です)。

事業所	リスク要因				健康リスク(0-100)		
	量的負担 (0-41)	コントロール (4-10)	安定性 (5-13)	充実性 (4-11)	量・コントロール	仕事の安定	健全
全国平均	6.7	7.9	7.5	6.1	100	100	100
事業所全体	7.6	6.9	6.1	6.7	110	110	102
第一営業部	10.2	6.6	7.6	6.0	128	97	122
第二営業部	9.2	7.6	7.3	6.0	122	108	116
物販部	8.8	8.0	7.0	6.9	99	90	94
総務部	6.2	7.0	9.0	9.1	90	68	68

仕事のストレス判定図

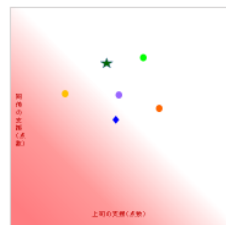
事業所全体・部署などの組織単位での仕事の心理的ストレス要因を評価し、それが従業員のストレスや健康リスクにどの程度影響を与えているかを判定できます。

量・コントロール判定図 「仕事の量的負担」、「仕事のコントロール」をストレス要因とし、そこから算出されたストレスを健康リスクとしてプロットで表示しています。



※黄色されている色の濃いエリアに属するほど、その組織の健康リスクは高くなります。
※「仕事の量的負担」が低くても「仕事のコントロール」が低ければ健康リスクは高くなります。

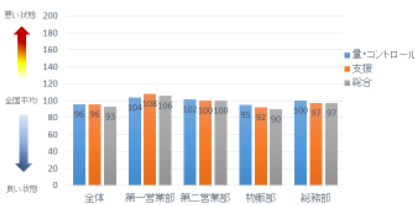
職場の支援判定図 「仕事の安定性」、「上司からの支援」から算出されたストレスを健康リスクとしてプロットで表示しています。



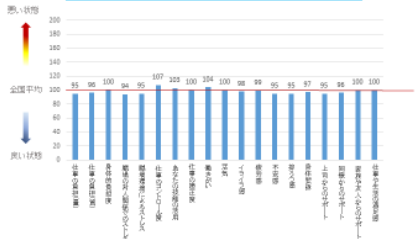
※黄色されている色の濃いエリアに属するほど、その組織の健康リスクは高くなります。

健康リスクグラフ

全国平均を100とした健康リスク(仕事の量的負担などの心理的ストレス要因、健康状態、生活習慣などの様々な健康問題のリスクを合計した数値)を示しています。
90%未満は平均より健康リスクが10%低い、110%未満は平均より健康リスクが10%高いと考えられます。
※100を上回るほど健康リスクが高くなります。150を上回るほど健康リスクが非常に高くなります。
※「健康リスク」の平均値は100です。



事業所全体の健康リスク 全国平均との比較



今回の事業所全体結果に対するコメント

働き甲斐について

自分の働き甲斐についての評価値、実績に基づいて納得のいく形で、タイミングよく褒められることができるようにしてください。

作業について

深夜・早朝勤務などの不規則勤務を減らすなど、過度な負担がないように勤務体制を見直し、十分な休息時間を確保できるようにしてください。
指示的かつ情報が仕事中心でなくても容易に確認できるようにしてください。

相互支援について

必要時に上司や責任者に問題点を報告し、相談しやすいように業務より職場環境を整えておきましょう。
サポーターの設置や相談しやすいように職場のレイアウト変更などを試みてください。

その他

心のセルフケアに役立つ情報を提供する、研修を実施するなど、従業員自らセルフケアについて学ぶ機会を設けてください。



【重要事項】
- 職場のストレスには、仕事のストレスを原因と見做してはいけません。
- 健康状態も原因と見做してはいけません。

高ストレス状態(医師判定)は限定的

3名/事業所全体

事業所全体のストレス状況のグラフ

健診業者様からのコメント

健診業者様 (健診業者様在籍ドクター) からのコメント

分析結果とアクションチェックリスト(平成16年度厚生労働省科学研究費補助金労働安全衛生総合研究事業「職業環境等の改善等によるメンタルヘルス政策に関する研究」職場環境改善のためのヒント集)を参考にし、コメントを作成しました。もちろん自動出力。

事業者様用組織診断報告書(3)

組織別 ストレス状況



第一営業部のストレス状況

実施日 2016年 12月 14日 期日 12:00 21:00

健康リスクデータ

※「健康リスク」は点数が高いほど健康リスク、低いほど健康リスクが低い傾向を示します。スコアは50

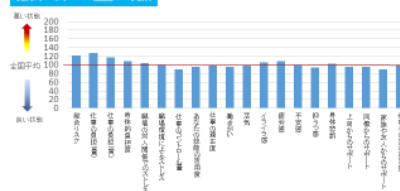
ストレス因子	平均点(数値1-100)	健康リスク(数値1-100)	総合
量的負担	10.2	128	総合 122
コントロール	8.6		
上司の支援	7.6	97	
関係の支援	9.6		

※健康リスクは通常平均が100として評価されています。
※点数が高いほど健康リスクが高いということです。

仕事のストレス判定図



健康リスクグラフ全体との比較



コメント

高ストレス者数 (医師認定標準) 2名

個人の生活条件やニーズに応じて、チーム構成や勤務条件などが柔軟に調整できるようにしてください。



医療法人 アサヒ会
健診事業部

〒541-0048 大阪市中央区瓦町1-4-16
電話:06-6222-3233 FAX:06-6222-7216
ホームページアドレス
<http://aelnet.co.jp/>

10名以上の部署の部署別のストレス状況をお出します

10名未満のグループ評価は個人差の影響が大きくなり、正しい評価ができないこと・個人を推定されてしまう可能性があることにより、厚生労働省が禁止しています。よって、10名以上のグループ数だけストレス状況の枚数が増えます。